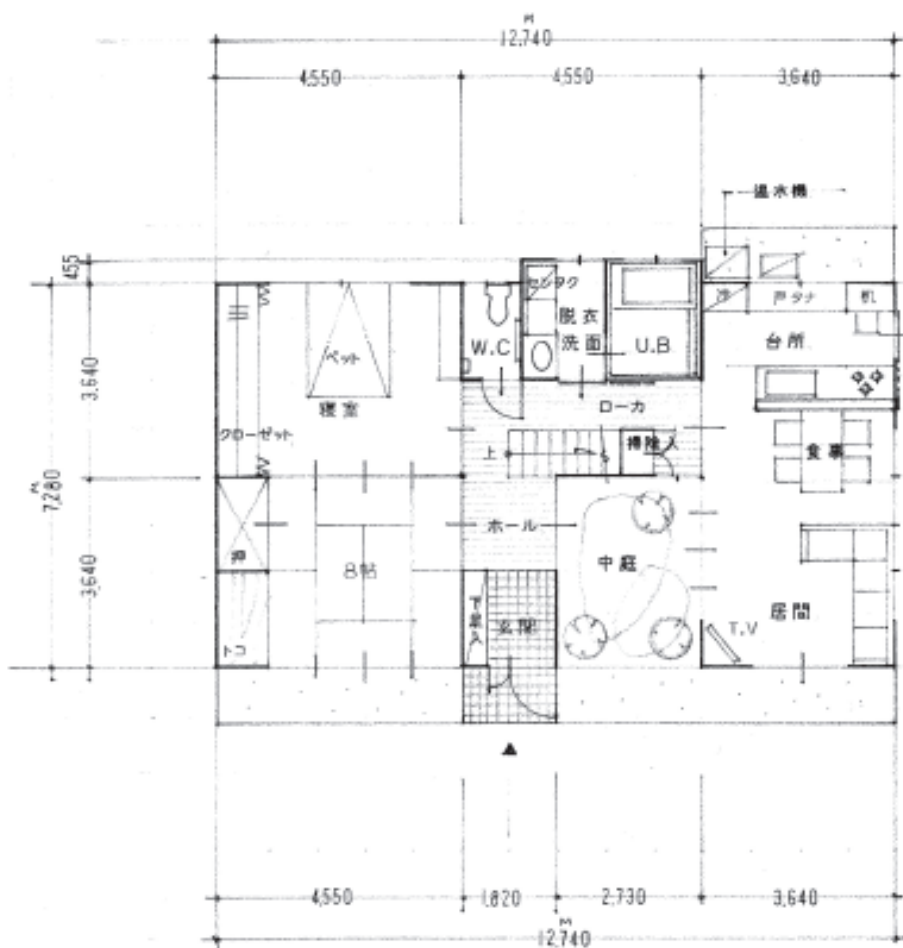
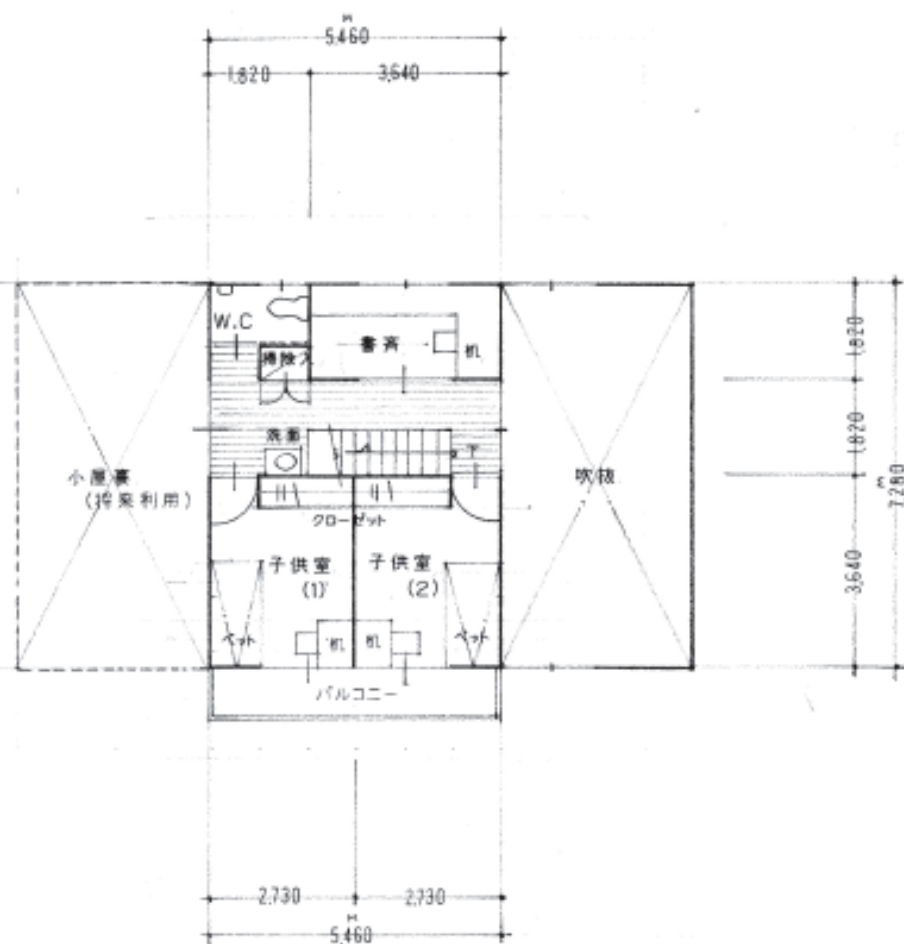


配置図 SC=1/100

敷地面積 313.5㎡(95.0坪)



1階平面図 SC=1/100



2階平面図 SC=1/100

延床面積表	
1 F	84.3m <sup>2</sup> (25.5坪)
2 F	39.7m <sup>2</sup> (12.0坪)
合計	124.0m <sup>2</sup> (37.5坪)



南立面図 SC=1/100

東立面図 SC=1/100